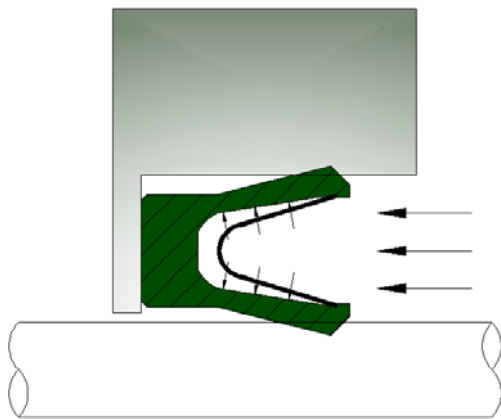


8100 自紧式密封

----恶劣工况密封解决方案

产品特点:

- 免调节、自动补偿的旋转/往复运动密封
- 高性能的 CCP 聚合材料 (PTFE 塑料合金) 制造
- 任意规格/截面的无模具生产

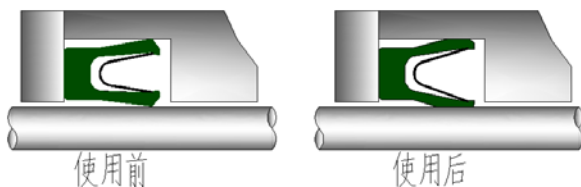


工作原理:

8100 的 V 型腔内镶入板翅压缩装置，提供初始弹力，并补偿密封面的磨损，使密封件紧贴密封表面。

当流体（液体、气体）受压进入 V 型腔内，对内壁面产生强大压力。随介质压力升高，附加压力就越大，保证密封的可靠性。

8100 是一种自紧式的密封，无需人工调节可自动适应压力的升降，补偿密封面的磨损。无渗漏，密封持久可靠。



自动补偿示意图

工作参数

工作温度: $-60 \sim 300^{\circ}\text{C}$

工作压力: 真空~200MPa

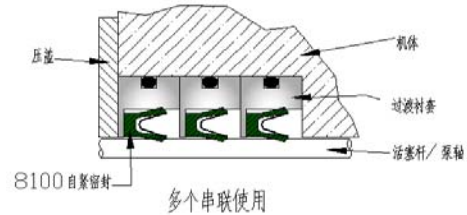
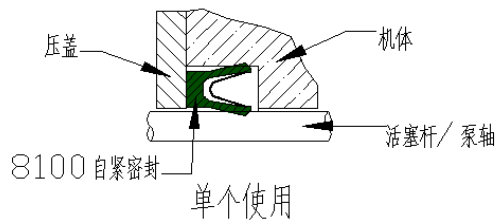
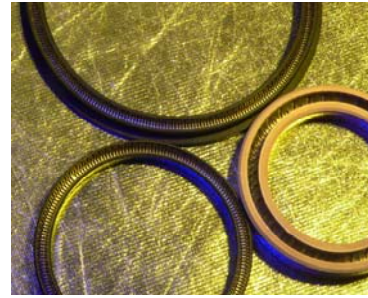
线速度: 15m/s

工作介质: ph 1-14

无渗漏，免人工调节的自润滑密封—8100 自紧密封

适用设备：

各种旋转运动的油封（代替骨架油封等）
 气体压缩机的气封填料、刮油环、活塞环。
 柱塞泵、往复泵的填料密封。
 阀门的填料密封。
 液压缸的杆密封、活塞封。



适用行业：

石化、电力、天然气、冶金、造纸、制药、食品加工。

规格表（可提供任意截面尺寸的产品）：

	标准：		
	内径 $\varnothing d$	外径 $\varnothing D$	高度 H
	10-19.9	$d+4.5$	3.6
	20-39.9	$d+6.2$	4.8
	40-119.9	$d+9.4$	7.1
	120-1000	$d+12.2$	9.5
	>1000	$d+12.2$	9.5
	其他规格：		
	内径 $\varnothing d$	外径 $\varnothing D$	高度 H
	10-1000	任意截面	任意截面

高性能的 CCP 聚合材料：

西泰斯公司致力于高品质聚合材料的研制，并成功应用于各种工业流体密封领域。CCP 聚合材料是多种工程材料聚合而成的塑料合金。CCP 聚合材料可同时在无油润滑和有油润滑的条件运行，其抗拉强度、弹性模量以及抗蠕变能力均大大高于传统的 PTFE、PEEK 等材料。

UK CITSE CO., LTD.

免费技术服务电话：800 818 9191

中国授权生产工厂及技术服务中心

天津西泰斯机械技术有限公司

地址：天津市程林道宏亮工业园 2 号路 4 号

电话：+86 22 24377301

传真：+86 22 24377302

Http://:www.citse.com.cn